

ГОСУДАРСТВЕННЫЙ КОМИТЕТ ПО ИМУЩЕСТВУ РЕСПУБЛИКИ БЕЛАРУСЬ

**ТЕХНИЧЕСКИЙ ПАСПОРТ
на изолированное помещение**

Березовский филиал Республиканского унитарного предприятия "Брестское агентство по государственной регистрации и земельному кадастру"

(наименование организации по государственной регистрации недвижимого имущества, прав на него и сделок с ним)

Наименование: Изолированное помещение №2

Назначение: 4 02 18 - Помещение финансового назначения

Инвентарный номер: 120/D- 19384

Адрес: 225209, Республика Беларусь, Брестская обл., Берёзовский р-н, г. Берёза, ул. Сергея Кирова, 4-2

Составлен по состоянию на: 31.03.2022

Составил 02.08.2022  И.С. Сюзева
(дата) (подпись) (инициалы, фамилия)

Уполномоченное должностное лицо 03.08.2022  Е.Н. Мартысевич
(дата) (подпись) (инициалы, фамилия)



Отметки

1. Общие сведения об изолированном помещении

1. Подъезд (секция)	1
2. Этаж	1-й; 2-й; Мансардный (мансарда)
3. Количество этажей, шт.	3
4. Общая площадь нежилого изолированного помещения, кв.м	481.3
5. Нормируемая площадь нежилого изолированного помещения, кв.м	357.4
6. Количество жилых комнат, шт.	0
7. Жилая площадь квартиры, кв.м	-
8. Общая площадь жилого помещения (квартиры), кв.м	-
9. Общая площадь квартиры по СНБ, кв.м	-
10. Жилая площадь общежития, специального жилого помещения, кв.м	-
11. Общая площадь жилых помещений общежития, специального жилого помещения, кв.м	-
12. Общая площадь помещений общежития, специального жилого помещения, кв. м.	-
13. Площадь балконов, лоджий, террас и т.п. без учета коэффициентов, кв.м	-
14. Площадь балконов, лоджий, террас и т.п. жилых помещений с учетом коэффициентов, кв.м	-
15. Объем, куб.м	1656

2. Сведения о капитальном строении

1. Инвентарный номер	120/С-20715
2. Наименование	Административное здание
3. Назначение	2 29 13 - Здание специализированное финансового назначения
4. Количество надземных этажей, шт.	3
5. Количество подземных этажей, шт.	1
6. Год постройки (дата приемки в эксплуатацию)	1992
7. Год реконструкции	2009, 2022
8. Общая площадь здания, кв.м	1507.4
9. Общая площадь жилых помещений (квартир) жилого дома, кв.м	0.0
10. Общая площадь нежилых изолированных помещений, кв.м	1507.4
11. Площадь машино-мест, кв.м	0.0
12. Материал стен	Блок. Кирпичи
13. Лифты	-
14. Составные части и принадлежности	А3/к - Административное здание, 2 - Сарай, (А3/к) - Мансардный этаж, (А3/к) - Подвальный этаж, Б1/бл - Пристройка, а - Покрытие, б - Покрытие, в - Забор

3. Сведения о стоимости

Вид стоимости	Дата определения (год уровня цен)	Стоимость, руб.	Документ о стоимости
1	2	3	4
Нет сведений	-	-	-

Подпись исполнителя



4. Благоустройство жилого помещения

Наименование показателя	Отопление			Водопровод	Канализация		Горячее водоснабжение	Ванны (души)	Газ (газоснабжение)	Напольные электроплиты (варочные панели)
	печное	Центральное			центрально-ная	местная				
		от ТЭЦ или групповой (районной) котельной <*>	от индивидуальных отопительных устройств на _____ <***>							
1	2	3	4	5	6	7	8	9	10	11
Количество изолированных жилых помещений (квартир), шт.	-	-	-	-	-	-	-	-	-	-
Общая площадь жилых помещений, кв. м	-	-	-	-	-	-	-	-	-	-

<*> Система теплоснабжения централизованная.

<***> Система теплоснабжения децентрализованная (локальная).



5. Техническое описание

5.1 Техническое описание изолированного помещения

№ п/п	Наименование конструктивных элементов и инженерных систем	Описание конструктивных элементов и инженерных систем
1	2	3
1	Фундамент	Блоки железобетонные
2	Наружные стены	Блок, Кирпичи
3	Внутренние стены	Кирпичи, Блок
4	Перегородки	Блок, Кирпичи
5	Перекрытия	Плита железобетонная
6	Крыша (кровля)	Металлическая черепица
7	Полы	Керамическая плитка, Бетон, Паркет , Линолеум
8	Окна	ПВХ профиль
9	Двери, ворота	ПВХ профиль, Стекло , Металл
10	Отделочные работы:	-
10.1	наружная отделка стен	Оштукатурено и окрашено
10.2	внутренняя отделка	Облицовка керамической плиткой, Оклейка обоями, Оштукатурено и окрашено
11	Инженерные системы:	-
11.1	отопление	Центральное
11.2	водопровод и канализация:	-
11.2.1	холодное водоснабжение	Централизованная система
11.2.2	канализация	Централизованная система
11.2.3	горячее водоснабжение	Централизованная система
11.2.4	ванны, душ	Унитаз, Умывальник (раковина)
11.3	система электрооборудования:	-
11.3.1	электроснабжение	Централизованная система
11.3.2	подключение электроплит	-
11.4	газоснабжение	-
11.5	вентиляция	Вентиляция с естественным побуждением, Вентиляция с искусственным побуждением
11.6	мусоропровод	-
11.7	лифты	-
11.8	иные	Локальные вычислительные сети, Система автоматической пожарной защиты, Система видеонаблюдения, Автоматизированная система управления микроклиматом (АСУ МТК), Телефонизация (телефонная сеть)
12	Прочие	Наружная теплоизоляция



5.2 Техническое описание принадлежностей (хозяйственных построек)

Литер	Наименование	Год постройки (дата приема в эксплуатацию)	Износ, %*	Площадь, кв.м**	Объем, куб.м	Описание конструктивных элементов и инженерных систем															
						фундамент	стены	перегородки	перекрытия	крыша	полы	окна	двери, ворота	отделка	отопление	водопровод	канализация	электрообеспечение	газоснабжение	иные	прочие
1	2	3	4	5	6	7	8	9	10	11	12	13	14	15	16	17	18	19	20	21	22
(А3/к)	Мансардный этаж	2009	5	0 (0)	1215	-	Нар.: бл., кирп.; Вн.: -	кирп., бл.	плит. ж/б	-	лин., пл. кер.	п/ф ПВХ	п/ф ПВХ, мет.	Нар.: штукат. окр.; Вн.: обои, штукат. окр., облиц. кер. пл.	центр.	центр.	центр.	центр.	нет	САПЗ · телеф.	нар. т/из

* Для незавершенных строений указывается готовность, %.

** Указывается наружная площадь и площадь застройки, а в отношении погребов и т.п. – площадь по внутреннему периметру.

При внесении сведений по сооружениям графы 5 – 22 объединяются.

Примечание: Покрытие (лит.а), покрытие (лит.б), забор с калиткой и воротами (лит.в) находятся в общем пользовании помещений №№1,2

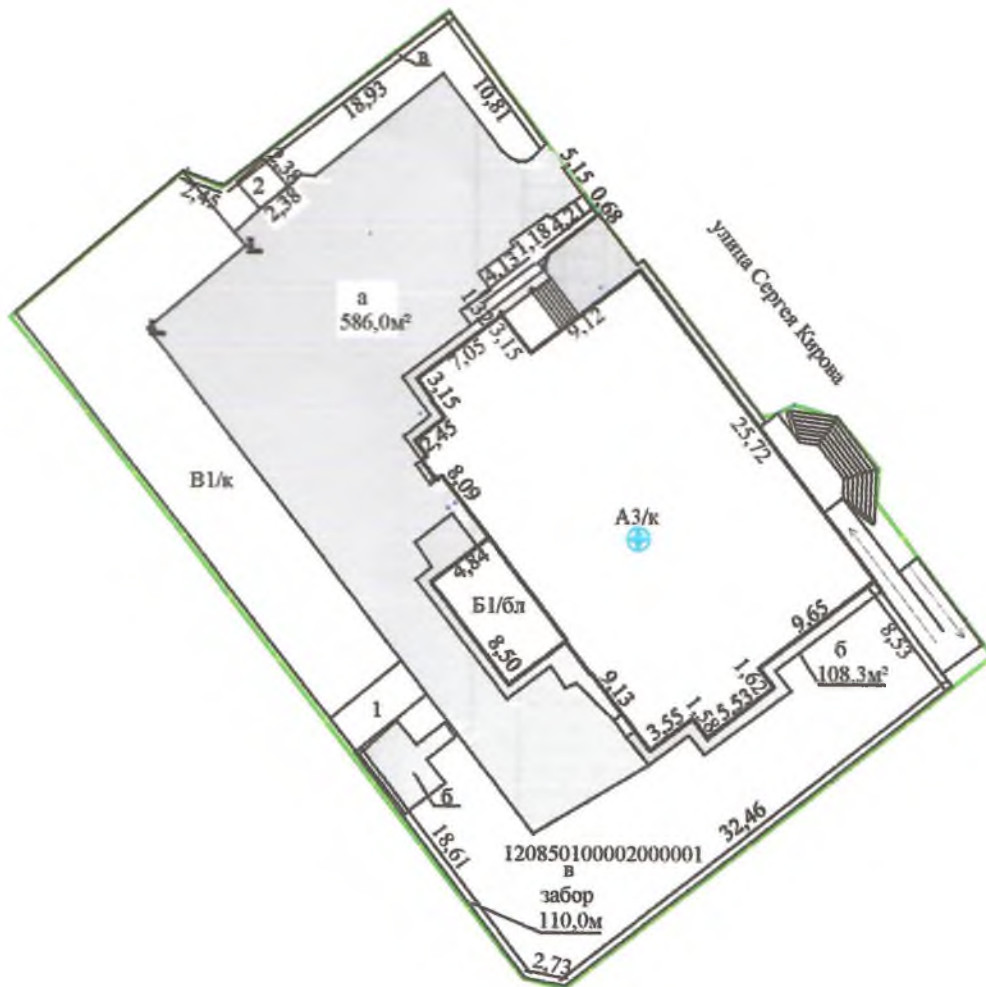
Количество страниц технического паспорта : 5

Приложение: 1. Ситуационный план на 1 л.; 2. Поэтажные планы на 3 л.



Ситуационный план

Приложение 1



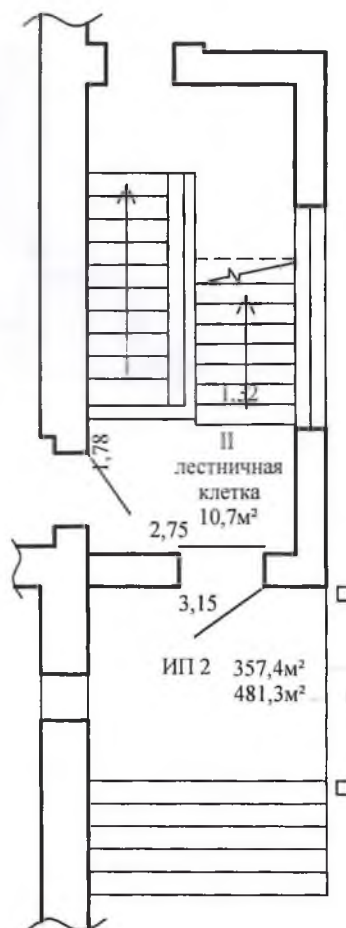
Условные обозначения

- граница земельного участка
- строения
- + - геокод объекта
- 120850100002000001 - кадастровый номер земельного участка
- покрытие (плитка бетонная)
- покрытие (асфальтобетон)

Берёзовский филиал РУП "Брестское агентство по государственной регистрации и земельному кадастру"			
Изолированное помещение №2			
225209, Республика Беларусь, Брестская обл., Березовский р-н, г. Берёза, ул. Сергея Кирова, 4-2			
Система координат: 1963 года			
Составлен по состоянию на: 31.03.2022 г.			
Масштаб	Лист <u>1</u>	Листов <u>1</u>	Стр. <u>6</u>
1:500	Инициалы, Фамилия	Подпись	Дата
Составил	И.С.Сюзева		15.04.2022г.
Оформил	И.С.Сюзева		02.08.2022г.
Проверил	Е.Н.Мартысевич		02.08.2022г.

План изолированного помещения №2

Этаж 1-ый



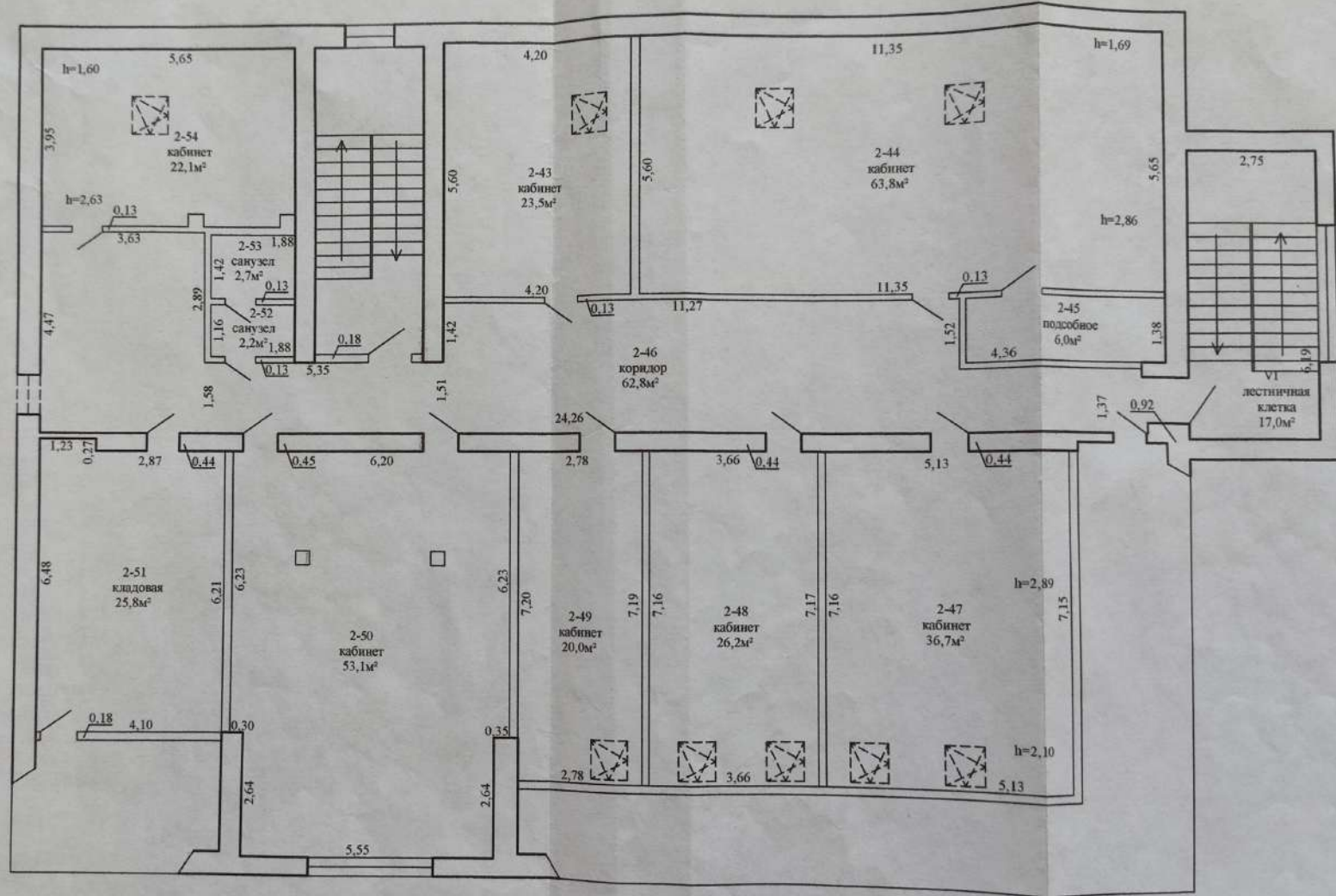
*коридор. зал.
вход. на 2-й этаж.*

Березовский филиал РУП "Брестское агентство по государственной регистрации и земельному кадастру"			
Изолированное помещение №2			
225209, Республика Беларусь, Брестская обл., Березовский р-н, г. Берёза, ул. Сергея Кирова, 4-2			
Литер _____	Секция (подъезд): _____	Этаж <u>1</u>	
Составлен по состоянию на: 31.03.2022 г.			
Масштаб	Лист <u>1</u>	Листов <u>4</u>	Стр. <u>7</u>
1:100	Инициалы, Фамилия	Подпись	Дата
Составил	И.С.Сюзева	<i>[Signature]</i>	15.04.2022г.
Оформил	И.С.Сюзева	<i>[Signature]</i>	02.08.2022г.
Проверил	Е.Н.Мартысевич	<i>[Signature]</i>	02.08.2022г.

План изолированного помещения №2

Этаж мансардный

Приложение 2



Березовский филиал РУП "Брестское агентство по государственной регистрации и земельному кадастру"			
Изолированное помещение №2			
225209, Республика Беларусь, Брестская обл., Березовский р-н, г. Береза, ул. Сергея Кирова, 4-2			
Литер	Секция (подъезд)	Этаж	мансардный
Составлен по состоянию на: 31.03.2022 г.			
Масштаб	Лист 3	Листов 4	Стр. 9
1:100	Инициалы, Фамилия	Подпись	Дата
Составил	И.С.Сюзева	<i>[Signature]</i>	15.04.2022г.
Оформил	И.С.Сюзева	<i>[Signature]</i>	02.08.2022г.
Проверил	Е.Н.Мартынович	<i>[Signature]</i>	02.08.2022г.